

QA-LM

mixed bed cation/anion exchange resin anti-scale demineralization

- IT** Cartuccia con resina mista cationica-anionica per la demineralizzazione. Max concentrazione di Cl: 0,1 ppm. Max concentrazione di Fe: 0,1 ppm. Durata variabile in funzione dell'analisi dell'acqua. Manutenzione: nessuna. Max temperatura 45°C. Utilizzare un pre-filtro per proteggere la cartuccia. **ATTENZIONE:** questa apparecchiatura necessita di regolare manutenzione periodica al fine di garantire i requisiti di potabilità dell'acqua potabile trattata ed il mantenimento dei miglioramenti come dichiarati dal produttore. Prodotto conforme a DM 25/2012 e DM 174/2004.
- EN** Cartridge with mixed cation-anion resin for demineralisation. Maximum Cl concentration: 0.1 ppm. Maximum Fe concentration: 0.1 ppm. Life span may vary depending on water analysis. Required maintenance: none. Maximum temperature 45°C. Use a pre-filter to protect the cartridge.
- FR** Cartouche avec résine mixte cationique-anionique pour la déminéralisation. Concentration maxi de Cl : 0,1 ppm. Concentration maxi de Fe : 0,1 ppm. Durée variable en fonction de l'analyse de l'eau. Entretien : aucun. Température maxi 45°C. Utiliser un préfiltre pour protéger la cartouche.
- DE** Patrone mit gemischtem kationisch-anionischem Harz zur Entmineralisierung. Maximale Cl-Konzentration: 0,1 ppm. Maximale FE-Konzentration: 0,1 ppm. Variable Lebensdauer je nach der Analyse des Wassers. Wartung: Keine. Maximale Temperatur 45°C. Benutzen Sie einen Vorfilter, um die Patrone zu schützen.
- ES** Cartucho con resina mixta catiónica-aniónica para la desmineralización. Concentración máx. de Cl: 0,1 ppm. Concentración máx. de Fe: 0,1 ppm. Duración variable en función del análisis del agua. Mantenimiento: ninguno. Temperatura máx 45°C. Use un prefiltro para proteger el cartucho.
- EL** Φυσιγίγιο με μεικτή ανιονική-κατιονική ρητίνη για τον αποιονισμό. Μέγιστη συγκέντρωση Cl: 0,1 ppm. Μέγιστη συγκέντρωση Fe: 0,1 ppm. Μεταβλητή διάρκεια σε συνάρτηση με την ανάλυση του νερού. Συντήρηση: καμία. Μέγιστη θερμοκρασία 45°C. Χρησιμοποιήστε ένα προφίλτρο για να προστατέψετε το φυσιγίγιο.
- RU** Картридж со смешанной катионной-анионной смолой для деминерализации. Макс. концентрация Cl: 0,1 ч./млн. Макс. концентрация Fe: 0,1 ч./млн. Срок действия зависит от анализа воды. Техобслуживание: отсутствует. Макс. температура 45°C. Использовать фильтр предварительной очистки для защиты картриджа
- RO** Cartuş cu răşină mixtă de cation-anion pentru demineralizare. Concentrația maximă de Cl: 0,1 ppm. Concentrația maximă de Fe: 0,1 ppm. Durata de viață poate varia în funcție de analiza apei. Întreținere necesară: niciuna. Temperatura maximă 45 ° C. Folosiți un prefiltru pentru a proteja cartuşul.
- AR** خرطوشة براتنج مختلط كاتيوني-آنيوني من أجل نزع المعادن. أقصى تركيز للكلور (Cl): 0,1 جزء في المليون. أقصى تركيز للحديد (Fe): 0,1 جزء في المليون. مدة متغيرة حسب تحليل الماء. الصيانة: لا شيء. درجة الحرارة القصوى 45° مئوية. استخدم مرشح أولي لحماية الخرطوشة.

ATLAS FILTRI[®]
improving water



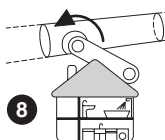
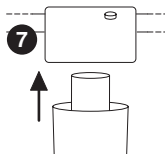
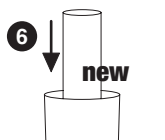
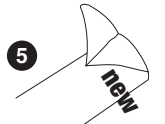
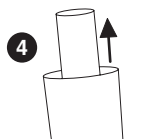
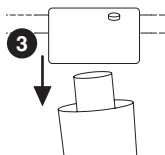
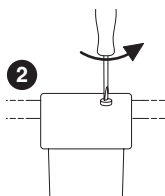
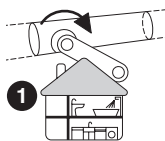
download pdf data sheet



MADE
IN ITALY



EAC



PT Cartucho com resina mista catiônica-aniónica para a desmineralização. Concentração máx Cl: 0,1 ppm. Concentração máx Fe: 0,1 ppm. Duração variável em função da análise da água. Manutenção: nenhuma. Temperatura máx 45°C. Utilizar um pré-filtro para proteger o cartucho.

LT Kasētē ar mīšriņa katijonine-anijonine derva demineralizavimui. Maks. Cl koncentrācija: 0,1 ppm. Maks. Fe koncentrācija: 0,1 ppm. Kintama naudojimo trukmė atsižvelgiant į vandens analizę. Priežiūra: jokios Maks. temperatūra 45 °C. Naudokite priešfiltrą, kad apsaugotumėtė kaselę.

LV Kasētnē ar jauktu katjonu-anjonu sveķiem demineralizācijai. Maksimālā koncentrācija Cl: 0,1 ppm. Maksimālā koncentrācija Fe: 0,1 ppm. Mainīgs ilgums atkarībā no ūdens analīzes. Apkope: nav. Maksimālā temperatūra 45 °C. Lai aizsargātu kasētni, izmantojiet priekšfiltru.

ET Katioon-aniioonvaiguga segatud kassett demineraliseerimiseks. Max kontsentratsioon Cl: 0,1 ppm. Max kontsentratsioon Fe: 0,1 ppm. Muutuv kestus sõltuvalt veeanalüüsist. Hooldus: pole vaja. Max temperatuur 45°C. Kasseti kaitsmiseks kasutage eelfiltrit.

FI Patruuna kationi-anionihartsin sekoituksella demineralisoitain. Max Cl-pitoisuus: 0,1 ppm. Max Fe-pitoisuus: 0,1 ppm. Vaihteleva kesto vesianalyysin mukaan. Huolto: ei vaadi huoltoa. Max lämpötila 45°C. Käytä esisuodatinta patruunan suojaamiseksi.

SV Patron med blandad anjon-katjonmassa för demineralisering. Max koncentration av Cl: 0,1 ppm. Max koncentration av Fe: 0,1 ppm. Varierande hållbarhet beroende på vattenanalys. Underhåll: inget Max temperatur 45°C. Använd ett förfiltrer för att skydda patronen.

NL Patroon met gemengde kationisch-anionische hars voor demineralisatie. Max concentratie van Cl: 0,1 ppm. Max concentratie van Fe: 0,1 ppm. Variabele duur afhankelijk van de wateranalyse. Onderhoud: geen. Max temperatuur 45°C. Gebruik een voorfilter om de patroon te beschermen.

PL Wkład z żywicy mieszanej do demineralizacji. Maks. stężenie Cl: 0,1 ppm. Maks. stężenie Fe: 0,1 ppm. Żywotność zmienna w zależności od analizy wody. Konserwacja: brak. Temperatura maksymalna 45°C. Dla ochrony wkładu zaleca się używanie filtra wstępnego.

CS Vložka se smíšenou kationtovou-aniontovou pryskyřicí pro demineralizaci. Max. koncentrace Cl: 0,1 ppm. Max. koncentrace Fe: 0,1 ppm. Životnost proměnlivá v závislosti na analýze vody. Údržba: žádná. Max. teplota 45 °C. Na ochranu vložky používejte předsunutý filtr.

SK Vložka s zmiešanou kationovou-anionovou živovicou na demineralizáciu. Max. koncentrácia Cl: 0,1 ppm. Max. koncentrácia Fe: 0,1 ppm. Životnosť sa líši v závislosti na analýze vody. Údržba: žiadna. Max. teplota 45 °C. Na ochranu vložky používajte predsunutý filter.

HU Vegyes kationos-anionos gyantát tartalmazó szűrőbetét, demineralizáláshoz. Max. Cl koncentráció: 0,1 ppm. Max. Fe koncentráció: 0,1 ppm. Az élettartam a víz jellemzőitől függően változik. Karbantartás: nem szükséges. Max. hőmérséklet: 45 °C. A szűrőbetét védelme érdekében használjon előszűrőt.

SL Kartuša z mešano kationsko-anionsko smolo za demineralizacijo. Maks. koncentracija Cl: 0,1 ppm. Maks. koncentracija Fe: 0,1 ppm. Spremenljivo trajanje, odvisno od analize vode. Vzdrževanje: nič. Maks. temperatura 45 °C. Za zaščito kartuše uporabite predfilter.

HR Uložak s mješanim anionskom-ionskom smolom za demineralizaciju. Maksimalna koncentracija Cl: 0,1 ppm. Maksimalna koncentracija Fe: 0,1 ppm. Promjenjiva trajnost ovisno o analizi vode. Održavanje: nijedno Maksimalna temperatura 45°C. Koristiti pred filter radi zaštite uložka.

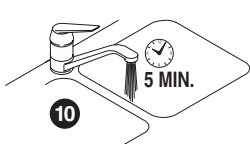
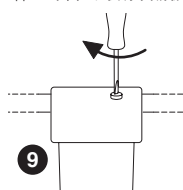
TR Demineralizasyon için karışık katyonik-anyonik reçine kartuş. Maks. Cl konsantrasyonu: 0,1 ppm. Maks. Fe konsantrasyonu: 0,1 ppm. Su analizine bağlı olarak değişken süre. Bakım: yok. Maks. sıcaklık 45°C. Kartuşu korumak için bir ön filtre kullanın.

SR Uložak sa mešovitim katjonskom-anjonskom smolom za demineralizaciju. Maks koncentracija Cl: 0,1 ppm. Maks koncentracija Fe: 0,1 ppm. Promenljivo trajanje u zavisnosti od analize vode. Održavanje: nikakvo. Maks. temperatura 45°C. Za zaštitu uložka koristite predfilter.

UK Картридж зі змішаною катіонно-аніонною смолою для демінералізації. Максимальна концентрація Cl: 0,1 ppm. Максимальна концентрація Fe: 0,1 ppm. Змінна тривалість залежно від аналізу води. Технічне обслуговування: відсутнє. Максимальна температура 45°C. Для захисту картриджа використовуйте попередній фільтр.

FA حداکثر غلظت: 0,1 ppm. کارتریج دارای رزین مخلوط انیونی - کاتیونی برای زدودن مواد معدنی. حداکثر غلظت کل: 0,1 ppm. از ۴۵ درجه سانتیگراد. هیچ. حداکثر حرارت: ۴۵ درجه سانتیگراد. پیش صافی برای حفاظت از کارتریج استفاده کنید.

ZH 含阳离子-阴离子混合树脂的滤芯，用于脱盐。最大氯浓度: 0.1 ppm. 最大铁浓度: 0.1 ppm. 寿命不一，取决于水质分析。维护: 无。最高温度 45°C. 使用预过滤器以保护滤芯。



ATTENZIONE: non usare per acqua potabile in caso di acqua microbiologicamente impura o di qualità sconosciuta.
WARNING: do not use with water that is microbiologically unsafe or of unknown quality without adequate disinfection before or after the component if used for drinking water purposes.